

Neu: HAMACHER-SCHNELLANSCHLUSS HA-LSA 4A

Die Hamacher GmbH hat ihren seit Jahren bewährten Schnellanschluss für die Einführung von Leitungen in explosionsgeschützte Gehäuse weiterentwickelt – unter Beibehaltung des bisher eingesetzten Einführungsteiles im Gehäuse. Für den neuen HA-LSA 4A liegt natürlich die Baumusterprüfbescheinigung nach Richtlinie 94/9/EG (ATEX) vor.

Wesentliche Merkmale :

- ◆ Steckbare Leitungseinführung für schnelle und einfache Montage vor Ort sowie mögliche Vorkonfektionierung
- ◆ Einsatz bergbauüblicher Schlauchleitungen mit Außenmantel aus Gummi oder Kunststoff und mit Leitungsdurchmessern von 19 ... 25 mm
- ◆ Einführungsteil zur Verschraubung in der Gehäusewand wahlweise mit Pg 29 oder M 40 x 1,5 lieferbar

Technische Daten :

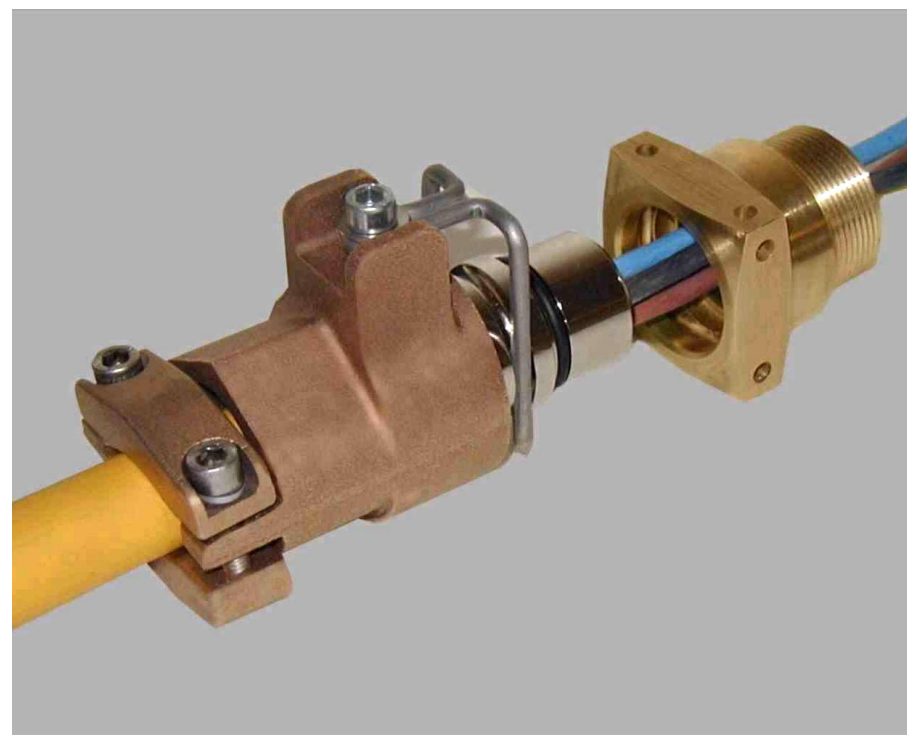
- | | |
|---------------------------------|----------------------|
| ◆ Anbaulänge im Einführungsteil | 97 mm |
| ◆ Durchmesser max. | 70 mm |
| ◆ Dichtungsinwenddurchmesser | 19,21,23,25 mm |
| ◆ Temperaturbereich | -20 ... 90°C |
| ◆ Zündschutzart | I M2 EExde I ; EExdl |
| ◆ Schutzgrad | IP 66 |

Bescheinigungen:

IBExU01ATEX1006X
KDB Nr 01.E.116U

Bestellangaben:

- | | |
|---------------------------------|---------------------|
| ◆ Typ HA-LSA 4A (19) | Art.-Nr.: HA-109409 |
| ◆ Typ HA-LSA 4A (21) | Art.-Nr.: HA-109401 |
| ◆ Typ HA-LSA 4A (23) | Art.-Nr.: HA-109402 |
| ◆ Typ HA-LSA 4A (25) | Art.-Nr.: HA-109403 |
| ◆ Einführungsteil für HA-LSA 4A | Art.-Nr.: HA-E13103 |



Das in das Gehäuse einzuführende Ende der abgesetzten Leitung wird durch den Knickschutz gesteckt, Dichtung und Druckringe passenden Innendurchmessers werden aufgeschoben, der Knickschutz wird mit dem Nippelstück verschraubt. Nach Einstecken in das Einführungsteil wird mit der Verdrehungsschutzgabel gesichert.